

Mon biologiste médical Mon partenaire santé

WWW.ORDRE.PHARMACIEN.FR

VOUS POUVEZ
COMPTER SUR MOI !

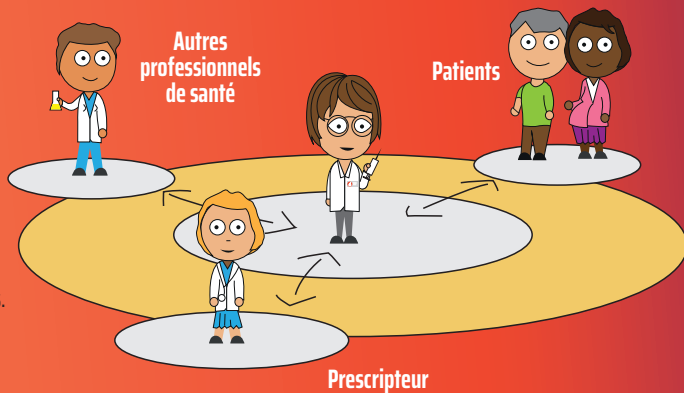


Je suis biologiste médical

Je joue un rôle majeur dans la prévention, le diagnostic, le traitement des maladies et leur suivi.

Gestionnaire du risque

Mon niveau d'expertise fait de moi l'interlocuteur privilégié des patients et des prescripteurs.



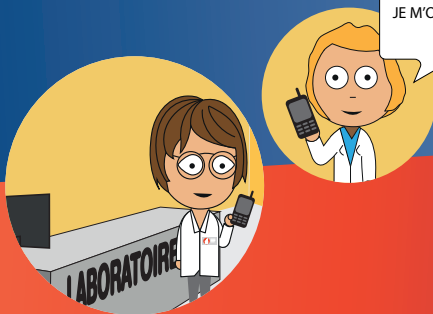
LABORATOIRE



- Je dirige et encadre une équipe qualifiée multi-professionnelle : technicien(ne)s de laboratoire, infirmier(e)s... Ils m'assistent dans la réalisation de prélèvements divers et leur prise en charge optimale conditionnant des résultats fiables.
- Je supervise l'analyse et interprète les résultats d'examen (sérologies infectieuses, diagnostic biologique et suivi de cancers, suivi de grossesse, maladies chroniques telles que le diabète...), en veillant au respect des bonnes pratiques en biologie médicale (contrôles qualité, sécurité, hygiène, éthique et confidentialité)..

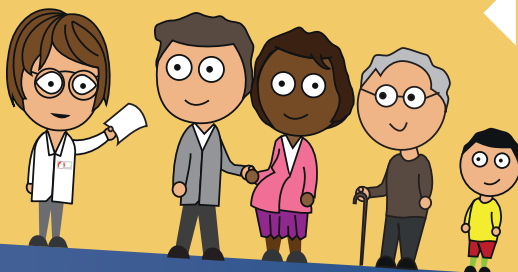
Je m'assure de la bonne transmission des comptes-rendus de résultats, je m'entretiens régulièrement avec le prescripteur afin d'optimiser la prise en charge médicale et thérapeutique du patient.

JE M'OCCUPE DE TOUT



Mais pas seulement !

Je participe à la prévention, au diagnostic et au traitement des maladies.



Je vous accompagne dans votre parcours de soins, du diagnostic biologique au suivi thérapeutique. Je vérifie la fiabilité de vos lecteurs de glycémie. J'assure ma mission de santé publique (permanence des soins, prise en charge des urgences et veille sanitaire).

ACCESSIBLE, JE SUIS VOTRE PARTENAIRE SANTE !



Toujours à la pointe de l'innovation, je mets au point de nouveaux protocoles d'examens. Je suis à vos côtés pour vous conseiller sur l'ensemble du territoire, en ville comme à l'hôpital, grâce à plus de 4 700 sites de laboratoires de biologie médicale.

Je suis votre partenaire santé

www.ordre.pharmacien.fr



**ORDRE NATIONAL
DES PHARMACIENS**